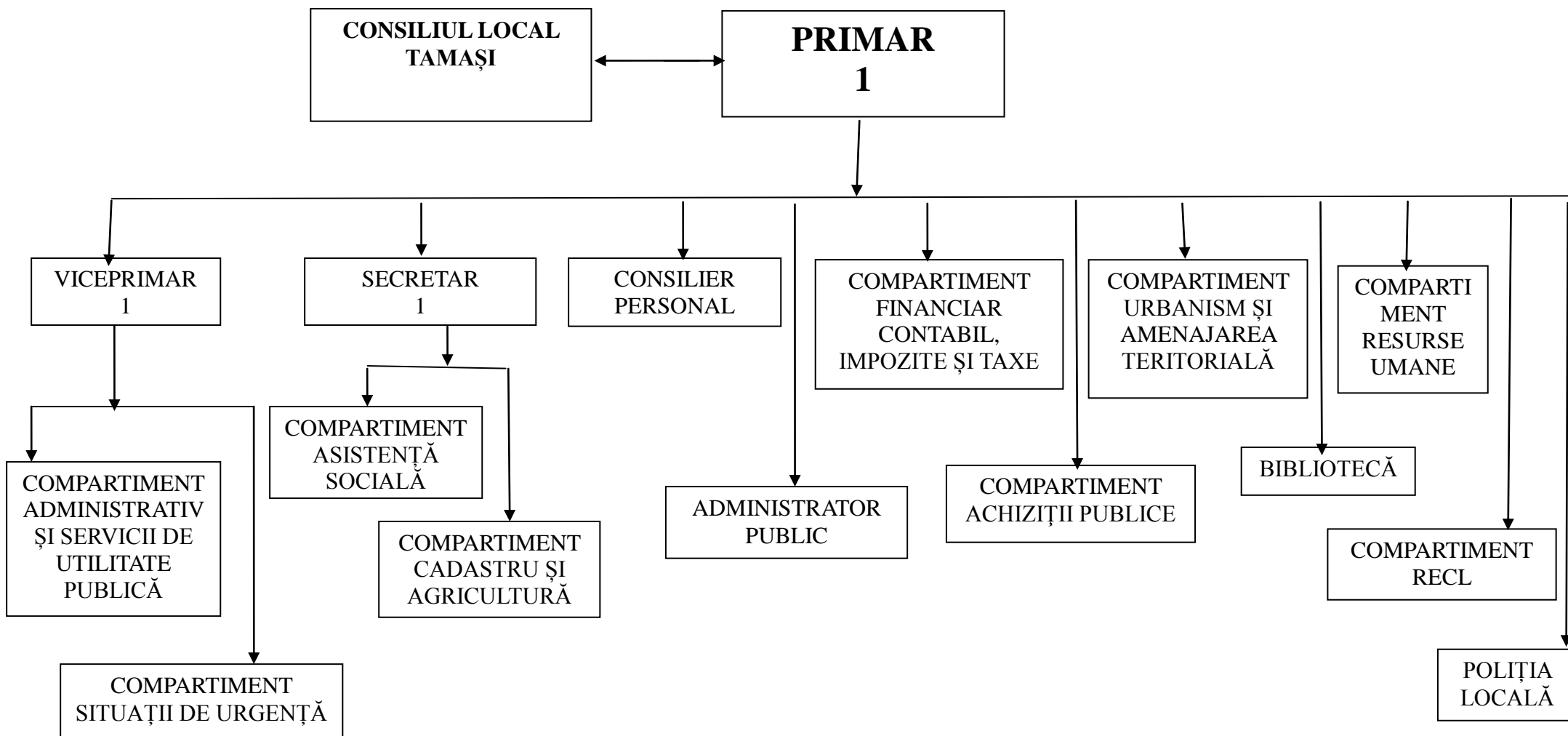


ORGANIGRAMA
PRIMĂRIA COMUNEI TAMAȘI
JUDEȚUL BACĂU

ANEXA 1



PREȘEDINTE DE ȘEDINȚĂ,
CONSILIER LOCAL,
Spoiană Ion Florin

Contrasemnează pentru legalitate,
SECRETAR COMUNĂ,
Miron Dumitrica Mădălina